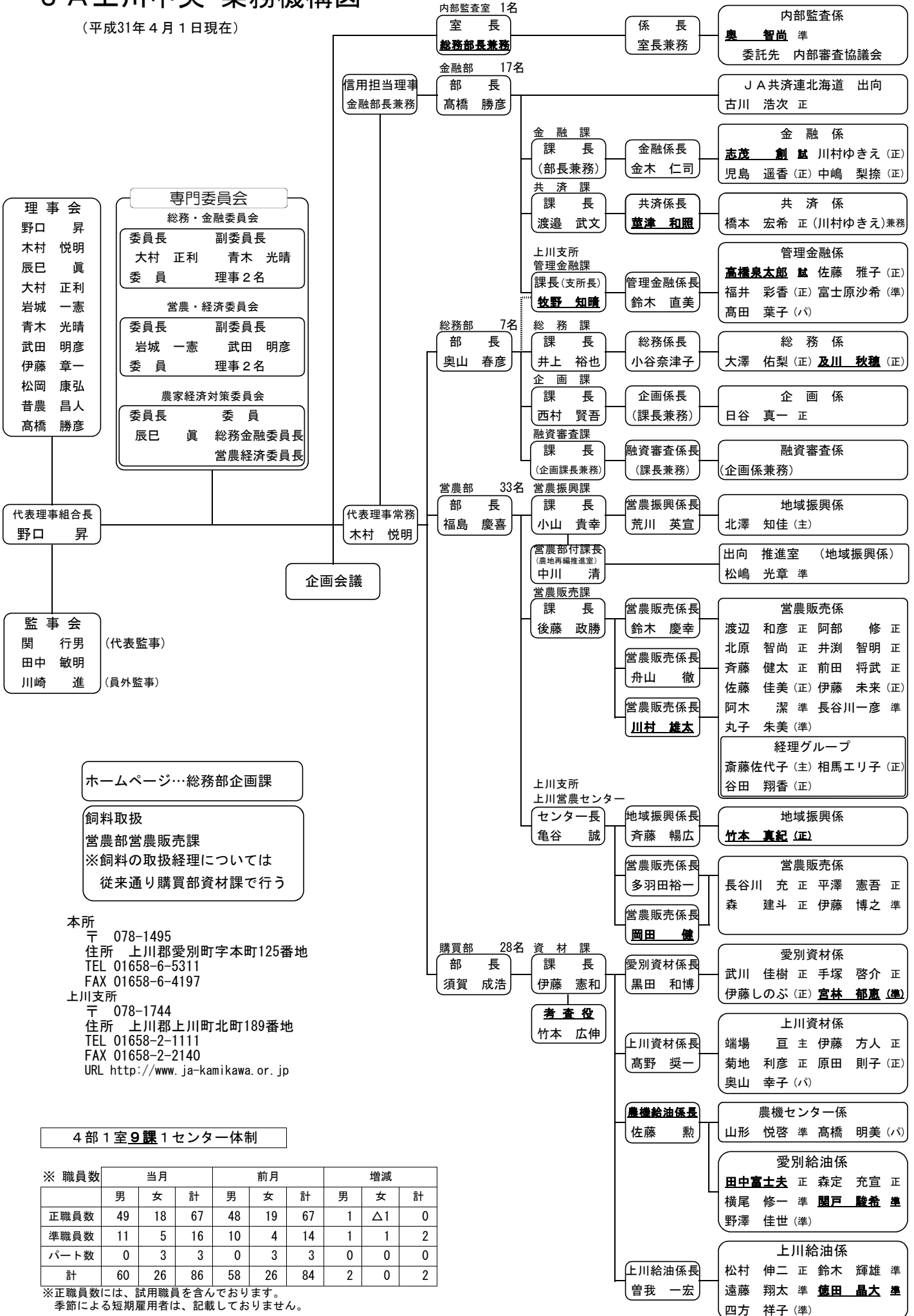


JA上川中央 業務機構図

(平成31年4月1日現在)



4部1室9課1センター体制

※ 職員数	当月			前月			増減		
	男	女	計	男	女	計	男	女	計
正職員数	49	18	67	48	19	67	1	△1	0
準職員数	11	5	16	10	4	14	1	1	2
パート数	0	3	3	0	3	3	0	0	0
計	60	26	86	58	26	84	2	0	2

※正職員数には、試用職員を含んでおります。
季節による短期雇用者は、記載しておりません。